



Nichoïr TORII pour abeilles sauvages





Le nichoir TORII est une structure en bois spécialement conçue pour attirer les osmies, un groupe d'abeilles sauvages très répandues dans nos régions.

En installant un TORII dans votre jardin, vous profiterez du travail de ces pollinisatrices, solitaires et pacifiques!

TORII est une innovation de l'association Zéro Déchet Touraine, élaborée en partenariat avec l'Institut de Recherche sur la Biologie de l'Insecte et fabriquée par l'ESAT Les Ormeaux (Montlouis-sur-Loire).

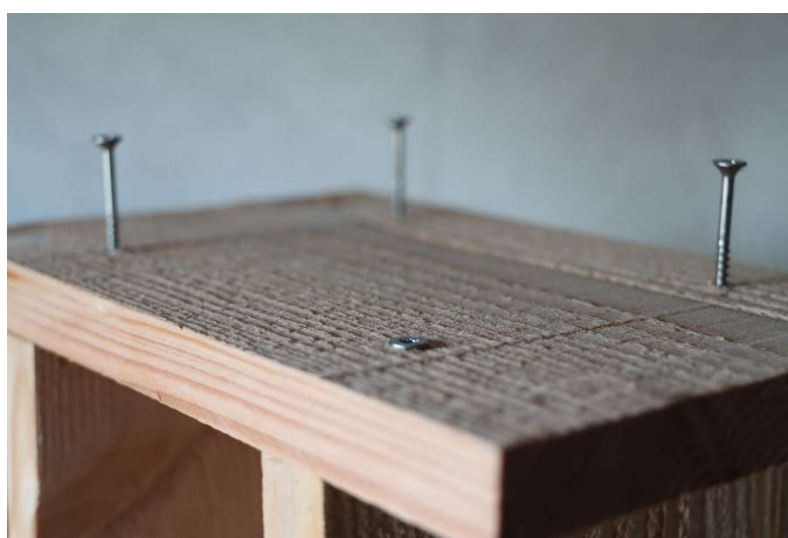
Dimensions et poids	
Longueur (mm)	230
Largeur (mm)	150
Hauteur (mm)	206
Poids (kg)	2,45

Composition du kit à monter	
Planches	4
Lambourdes	6
Vis	8
Notice de montage	1

Caractéristiques techniques	
Planches et lambourdes	Cœur de sapin Douglas de Sologne, brut de sciage
Traitement du bois	Aucun
Epaisseur des planches	18 mm
Dimensions des lambourdes	150 x 47 x 47 mm
Profondeur des galeries	130 mm
Diamètres des galeries	4, 6 ou 8 mm
Visserie fournie	8 vis inox A2 4 x 50 mm, embout TORX
Longévité en conditions normales d'utilisation	5 à 7 ans

Le nichoir TORII est fourni en kit prêt à monter. Sa visserie inox de qualité professionnelle garantit une bonne tenue de l'assemblage dans le temps, même en conditions extérieures.

Le cœur de Sapin Douglas est un matériau très résistant qui ne nécessite pas d'entretien ni de traitement particulier. Le nichoir prendra naturellement une couleur grise avec le temps.



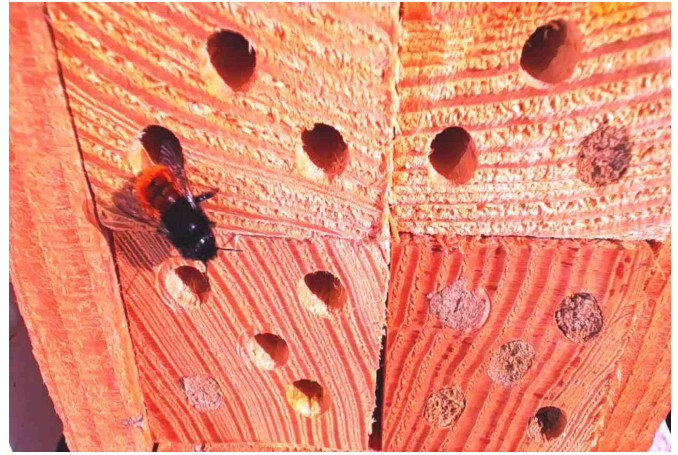
Grâce à ses lambourdes amovibles, le TORII vous permettra d'accueillir un grand nombre de pontes d'abeilles sauvages que vous pourrez mettre à l'abri dans un lieu frais et sec en attendant leur émergence, au printemps suivant.

Recommandations d'usage:

Montez le nichoir et placez-le en hauteur à partir de la mi-février sur un rebord de fenêtre, un muret, une jardinière par exemple. Une exposition face à l'est ou au sud-est est idéale. Les galeries vont attirer différentes populations d'insectes, dont des femelles d'osmies cornues (*Osmia cornuta*), reconnaissables à leur abdomen roux. Vous pourrez observer le ballet quotidien de ces abeilles, occupées à pondre leurs œufs dans les galeries du TORII et à les alimenter en pollen et en nectar. Les osmies cloisonnent leurs galeries avec de l'argile, ce qui leur donne le surnom d'« abeilles maçonnes ». Une fois que toutes les galeries d'une lambourde sont bouchées, mettez celle-ci à l'abri des prédateurs et des parasites dans un lieu sec et frais pendant un an; peu avant le printemps suivant, remplacez la lambourde dans le TORII afin de permettre l'émergence d'une nouvelle génération d'abeilles sauvages. Les galeries plus étroites conviendront aux petites espèces d'abeilles et à certaines guêpes chasseuses et solitaires qui débarrasseront votre jardin de chenilles potentiellement nuisibles.

Accessoires et personnalisation

Zéro Déchet Touraine propose des lambourdes et des planches, vendues à l'unité, qui vous permettront d'inventer vos propres nichoirs. Faites varier la couleur des lambourdes, le diamètre des galeries, leur profondeur, l'orientation des nichoirs et menez vos propres expériences!



Référence	Description	Tarifs
DIVERS001	Nichoir TORII pour abeilles sauvages (230x150x206 mm). Kit à monter en sapin Douglas de Sologne, visserie inox fournie.	20 euros HT
DIVERS004	Grande planche de sapin Douglas de Sologne non percée (230x150x18 mm)	1,5 euro HT
DIVERS005	Petite planche de sapin Douglas de Sologne non percée (170x150x18 mm)	1,5 euro HT
DIVERS006	Lambourde de sapin Douglas de Sologne non percée (150x47x47 mm)	1,5 euro HT
DIVERS007	Lot de 8 vis 4x35 mm inox tête fraisée empreinte six lobes Inox A2	1 euro HT

Informations et commandes

Zéro Déchet Touraine, SIRET: 828 029 496 00027

Centre social Equinoxe, Place du Maréchal Leclerc, 37520 LA RICHE

contact@zerodechettouraine.org, 09 88 54 77 82