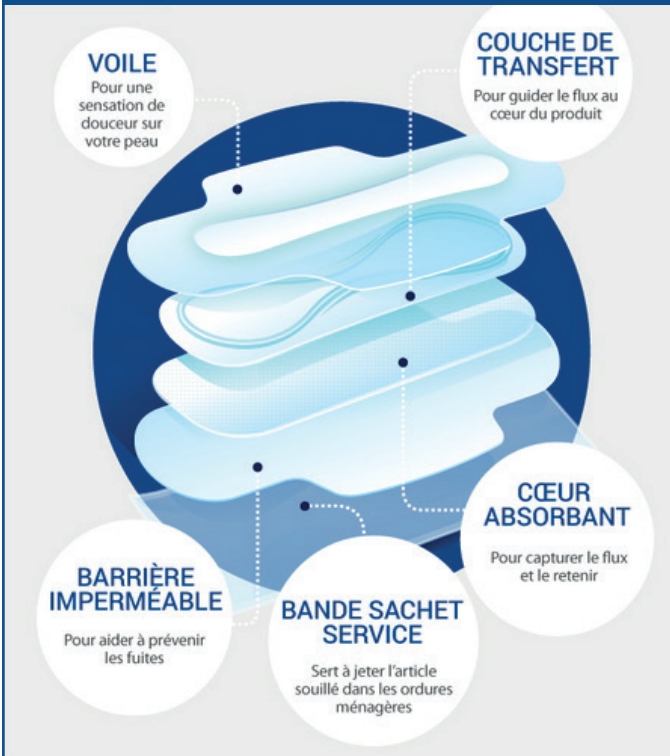


Autopsie d'une serviette



Composition

Voile de surface :

- Polypropylène
- Polyéthylène
- Polyester
- Polyoléfine
- Viscose
- Agents blanchissants
- (Acide lactique)
- (Carbone, pour les noirs)

Couche de transfert :

- Matériaux poreux (fibre de bois, fibre polyester)
- Latex synthétique

Cœur absorbant :

- Pâte de cellulose
- Adhésif
- Plusieurs polymères
- Résines synthétiques
- Colorants
- (Parfums de synthèse)

Impression :

- Encre
- Bande repositionnable
- Papier silicone

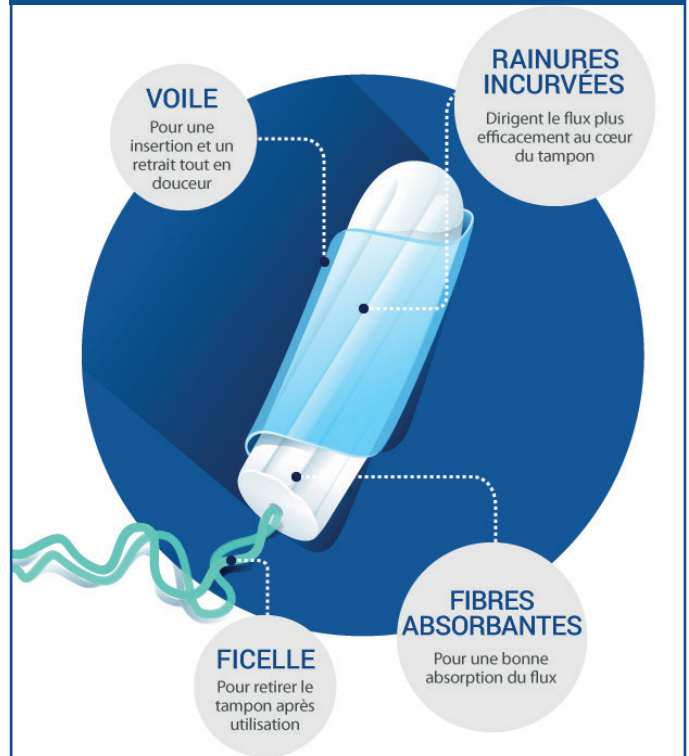
Pochette :

- Film polyéthylène

Emballage extérieur :

- Sachet polyéthylène

Autopsie d'un tampon



Composition

Ficelle :

- Fibre synthétique polyester
- Coton
- Viscose

Tampon :

- Rayonne
 - Viscose
 - Pulpe de cellulose
 - Coton
 - Propylène
 - Polyéthylène
 - Polyoléfine
 - Polyester
 - Polymère (pour une meilleure insertion/un meilleur retrait)
 - (Parfum de synthèse)
 - Agents de blanchiment (chlore, dioxine...)
- pesticides,
○ insecticides,
○ fongicides,
○ herbicides

Applicateur :

- Plastique

Perturbateurs endocriniens, voir cancérigènes...



CUP (2 tailles) :

Silicone médical ou caoutchouc

+ PLUS :

- Écologique
- Économique
- Sans produit chimique
- Aucune gêne (si bien positionnée)
- Sans agent de blanchiment
- Pratique (sport, piscine...)
- Sans parfum
- 4 à 6 h (*)
- Sans colorant
- Discrète
- Sans matière cancérigène
- Sans odeur
- Sans allergène
- Sans perturbateur endocrinien